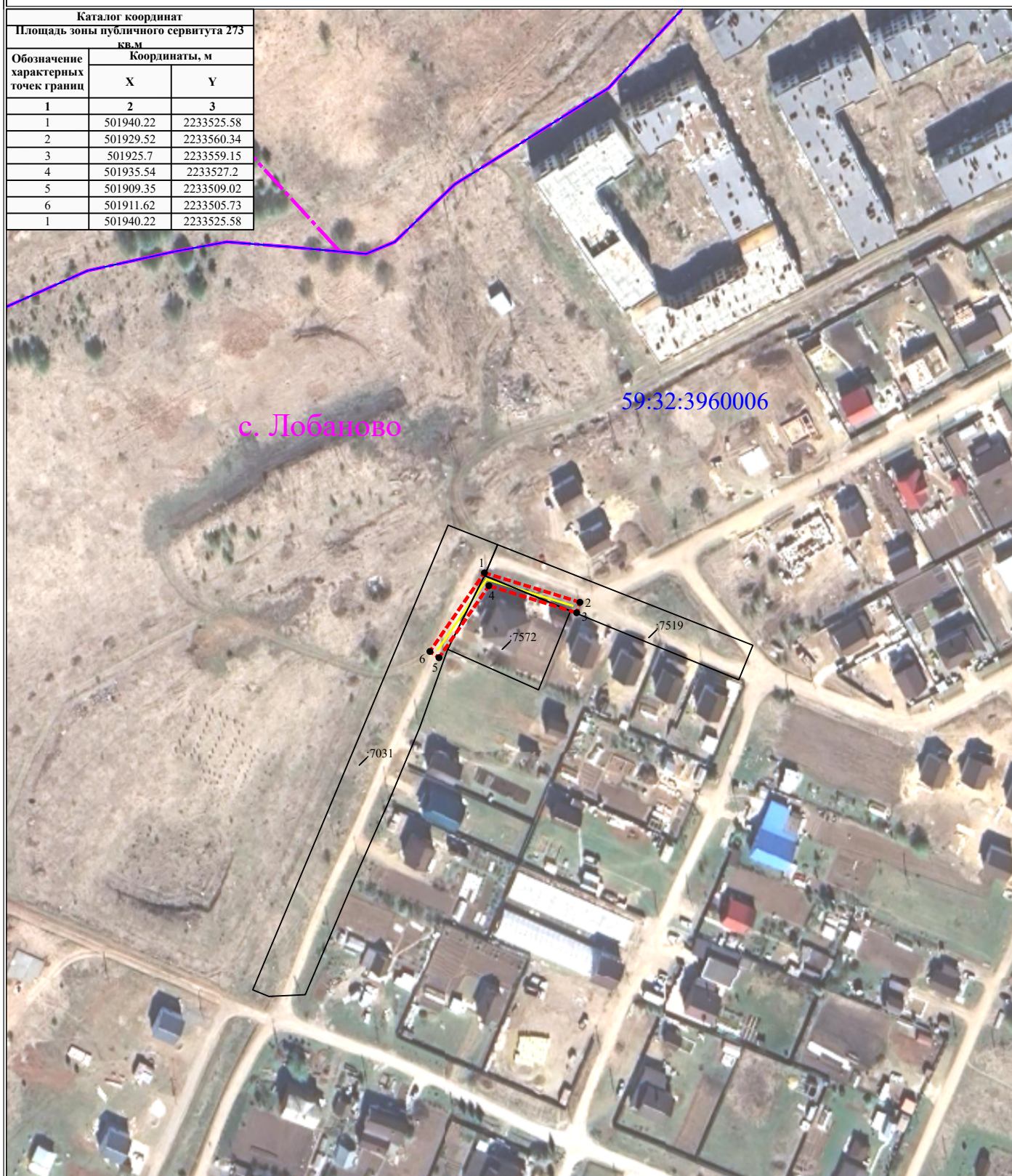


Схема расположения границ публичного сервитута для эксплуатации объекта ВЛ-0,4кВ ф.3 (оп.№21-№23) ТП-63364

Каталог координат		
Площадь зоны публичного сервитута 273 кв.м		
Обозначение характерных точек границ	Координаты, м	
	X	Y
1	2	3
1	501940.22	2233525.58
2	501929.52	2233560.34
3	501925.7	2233559.15
4	501935.54	2233527.2
5	501909.35	2233509.02
6	501911.62	2233505.73
1	501940.22	2233525.58



УСЛОВНЫЕ ОБОЗНАЧЕНИЯ

- - границы устанавливаемого публичного сервитута
- - ось линии, контур объекта
- - границы муниципального образования, населенных пунктов
- - границы кадастрового квартала
- - границы земельных участков, попадающих в зону публичного сервитута

Масштаб 1:2000

- 1 - обозначение характерной точки границы устанавливаемого публичного сервитута
- :123 - кадастровый номер земельного участка
- 59:32:0000000 - кадастровый номер квартала
- г. Пермь - наименование муниципального образования, населенного пункта